



**CATALOGO  
UFFICIALE**





EXPORT

ICANIS

Bressan Erasmo, artigianato con esperienza di  
oltre cinquant'anni.  
La vera tradizione del mobile.

L'arte e la passione per il mobile, la  
realizzazione nella qual si voglia  
tipologia di legno e forma, su misura.

La dedizione per la qualità e il design che  
contraddistinguono ogni nostro mobile.  
Dal fiore all'occhiello dell'azienda, lo stile country,  
il provenzale, passando per il classico, il moderno e  
il contemporaneo.

Di seguito potrete ammirare i modelli disponibili  
e ordinabili all'interno dello showroom di  
Vergiate (Va) situato in Via Sempione, 39. Oltre a  
quelli prodotti all'interno della rinomata fabbrica  
di Via Pasqueè, 29.

La fabbrica Bressan Erasmo inizia la sua produzione agli inizi degli anni sessanta, ad oggi può vantare standard qualitativi elevatissimi. Il principale obbiettivo che si impone l'artigiano è quello di rendere reali le idee di ogni suo cliente, realizzando ogni qual si voglia mobile nella misura, forma, finitura e legno desiderati. Una scelta infinita a disposizione abbinata alla gamma offerta dallo showroom dove potrete ammirare svariate creazioni, oltre ai modelli offerti come rivenditori autorizzati delle più rinomate marche.

A large, stylized handwritten signature in black ink, likely belonging to Bressan Erasmo, is positioned at the bottom of the text area. The signature is fluid and cursive, with a long horizontal stroke extending to the right.

Foto in oggetto

Descrizione in oggetto

Numero pagina

Tornare all'indice da cui potrete arrivare comodamente alle sezioni



Realizzato in leg  
cottura abbassat  
in sasso a vasca s  
Rfiniture in mu  
verde alpi insert

14



Cucina modello "Country"

Realizzata in legno TOULIPIE' anticato e spazzolato. Zona piano  
 con piano e con tagliere estraibile. Il lavello viene realizzato  
 in ceramica singola.

Superficie di lavoro in pietra di sasso giallo reale con frontalini e zoccoli  
 in ceramica greca di 10 cm.  
 Prezzo: ml 2,90x2,50



Cucina modello

Realizzata in legno ROVERE spazzolato  
 con piano e con tagliere estraibile. Il lavello viene realizzato  
 in ceramica singola.

Piani creati utilizzando del MARMOCALCARE  
 con penisola di lunghezza pari a 200 cm.

[Torna all'Indice](#)

# Campionatura

Di seguito verranno proposte le tipologie di finitura disponibili su acquisto di elementi (cucine, soggiorni, credenze, tavoli, ecc...) prodotti da Bressan Erasmo. Vi ricordiamo la possibilità di realizzazione di ogni tipologia di mobile da voi richiesta data l'esperienza e la precisione accumulata nel corso di più di cinquant'anni.



Listellare Toulipiè,  
Tinta Maggi



Toulipiè,  
Tinta Maggi



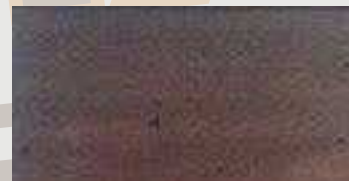
Listellare toulipiè,  
Tinta Pioppo



Toulipiè,  
Tinta Borgato



Listellare Tanganica,  
Tinta Ciliegio



Listellare Pioppo,  
Tinta Pioppo



# Bressan Erasmo



Tulipiè,  
Tinta Pioppo



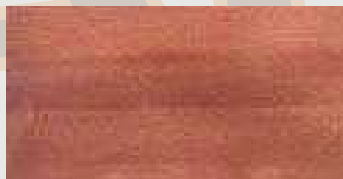
Listellare Pioppo



Pioppo,  
Tinta Pioppo



Listellare Noce,  
Tinta Borgato



Pioppo



Rovere Spazzolato,  
Tinta Borgato scuro



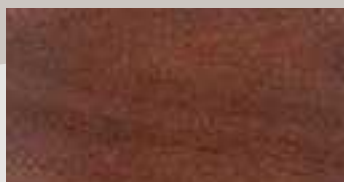
List. Rovere Spazzolato,  
Tinta Borgato



Rovere, Tinta  
Borgato



Listellare Rovere,  
Tinta Borgato



Noce,  
Tinta Borgato



Listellare Tulipiè,  
Tinta Borgato

Ind

Cucine

Soggiorni

Complementi

Bagni

lice

Camere

Camerette

Tavoli

# Cucine

Di seguito potrete vedere i modelli realizzati dalla nostra produzione a disegno e su misura. Inoltre troverete i migliori prodotti commerciali per i quali siamo RIVENDITORI AUTORIZZATI.



RIVENDITORE UFFICIALE



### Cucina modello "Country"

Realizzato in legno TOULIPIE' anticato e spazzolato. Zona piano cottura abbassato e con tagliere estraibile. Il lavello viene realizzato in sasso a vasca singola.

Rfiniture in muratura di sasso giallo reale con frontalini e zoccoli verde alpi inserto greca di 10 cm.

ml 2,90x2,50



### Cucina modello "Carlotta"

Realizzata in legno ROVERE spazzolato e piallato in bianco antico.

Piani creati utilizzando del MARMO BIANCO DI CARRARA con penisola di lunghezza pari a 200 cm e una profondità di 80 cm.



### Cucina modello "Diegi"

Realizzata in legno NOCE, vanta ante con finitura antica.  
Zona forno con sassi 15x8 cm e piani 10x10cm in Travertino.  
ml 1,90x3,10





### Cucina modello "Cristiana"

Realizzata in legno ROVERE laccato bianco antico con piallature. Particolare corpo avanzato con tinta naturale, il lavello presenta una vasca piccola, il tutto in sasso.

Il top è realizzato in sasso rosso Verona.

ml 3,66



### Cucina modello "1300"

Realizzata in legno TOULIPIE' anticato.

Frigorifero con maniglioni e ghiacciaia, da notare la trave in "legnovecchio" di altezza pari a 18 cm.

Il piano è realizzato in sasso giallo reale con bordo greca pari a 5 cm.

Mosaico con disegno.

ml 3,80x3,50



### Cucina modello "Laura"

Realizzata in legno massello, nello specifico ROVERE.

Particolare base con piano di cottura avanzato e ribassato.

Top, schienali e zoccoli in sasso rosso Persia, greca, sotto top e lavello in sasso.

Lavello composto da n°2 vasche con disegno.

ml 3,00x2,70



Cucina modello "Barbara"  
Realizzata in legno ROVERE spazzolato.  
Particolari nicchie con effetto muratura.  
Piani e schienali in sasso del piave.  
ml 2,90x2,50



### Cucina modello “Aida”

Nel presente modello ante e telaio sono realizzate con bugna in legno noce nazionale.

Elettrodomestici inclusi all'interno della composizione come il piano in laminato di spessore 6 Cm. ml. 5,40



### Cucina modello " Focolare"

Realizzata in legno castagno tinta miele con penisola attrezzata, completa di elettrodomestici di alta qualità e piano in laminato avente spessore pari a 4 Cm.

Le dimensioni della cucina si estendono su 4,35 metri con aggiunta di 2,40 metri per la penisola.



### Cucina modello “Certosa”

Realizzata in legno frassino colorazione “corda”, presenta una cappa angolare nella specifica composizione con trave di altezza pari a 15 Cm.

Il piano è realizzato in laminato color “pietra vecchia” con elettrodomestici in fragranite color “shara” ml. 3,20 x 2,30



### Cucina modello "Beverly"

Realizzata in frassino spazzolato bianco con piano in quarzo Maron canela.

Schienale ed elettrodomestici in acciaio e bancone snack curvo con piano in cristallo. ml. 1,80x3,60





### Cucina modello “Patty”

Realizzata in legno laminato color Magnolia lucido, il piano in acciaio di 6 centimetri di spessore viene lavorato per adattarsi alla base cassette e cestoni con forma arrotondata.

Le colonne laterali sono bombate.

ml.4,20+1,80 di dispensa



### Cucina modello “Milly”

Finitura laccata in Madreperla di 4,50 metri.

Gli elementi con cambio di profondità sinusoidali permettono il collegamento fra le diverse modularità della cucina. L'apertura avviene tramite sistema push-pull così da lasciare intatta l'anta sinusoidale nella sua più totale armonia



### Cucina modello “Bring”

Cucina di color bianco onda, incasso gola per l’apertura delle varie ante disposte.

Base perpendicolare con corpo avanzato e mensole in cristallo,  
piano laccato color piombo.

ml. 4,35



### Cucina modello "Maxim"

Cucina con penisola e zona TV di metri lineari 5,40.

Le ante vantano finitura corrispondente a frassino tinto luna e seta  
Top in laminato di spessore pari a 4 centimetri di color luserna  
bianco.



### Cucina modello "Replay"

Polimerico bianco lucido completa di piano in acciaio di spessore  
6 centimetri, a scelta elettrodomestici REX-FRANKE  
ml 3,00x3,02

# Soggiorno

Di seguito potrete vedere i modelli realizzati dalla nostra produzione a disegno e su misura. Inoltre troverete i migliori prodotti commerciali per i quali siamo RIVENDITORI AUTORIZZATI.



RIVENDITORE UFFICIALE



Mobile  
soggiorno in  
laminato con  
lunghezza  
massima di 210  
centimetri e  
profondità  
massima di 60  
centimetri.

Soggiorno in  
Rovere,  
finitura bianca  
con morcia.  
Lunghezza di  
274 centimetri.







Modello  
“melograno”  
formato da parete  
attrezzata in frassino  
bianco con particolari  
noce canaletto  
l. 343 Cm  
p. 38/53 Cm  
h. 182 Cm

Parete libreria  
in castagno  
tinto bianco e  
naturale  
l. 312 Cm  
p. 36/46 Cm  
h. 189 Cm





Sala in legno noce  
piallato a mano  
composta da credenza  
(l. 212 Cm p. 50 Cm h.  
213 Cm)  
Vetrina (l. 142 Cm p. 44  
Cm h. 113 Cm) e tavolo  
massiccio fisso (200x90  
Cm) e numero 4 sedie  
con seduta in paglia.

Mobile  
soggiorno in  
noce con pensili  
laccato bianco  
antico.  
l. 330 Cm  
p. 40/60 Cm  
h. 250 Cm





Sala in noce anticato  
composta da credenza 2  
ante e due cassetti (l.165  
Cm p.52 Cm h. 100 Cm)  
vetrina (l. 110 Cm  
p. 43 Cm h. 190 Cm)  
tavolo allungabile  
rettangolare con cassetto  
(160x90 Cm  
aperto 240Cm) e 4 sedie  
imbottite.

Parete attrezzata  
in legno noce  
anticato e piallato,  
ante con  
chiodini in  
legno su telaio  
l. 286 Cm  
p.40/56 Cm  
h. 180 Cm





Composizione 401  
Parete in abete  
spazzolato con  
finitura  
Biancovecchio.  
l. 300 Cm  
p. 48 Cm  
h. 180 Cm

Libreria attrezzata  
Parete in legno  
noce angolare  
composta da ante  
con cristallo e  
mensole realizzate  
in legno/cristallo.  
ml. 2,70 x 1,40  
Arco ml. 1,80 + 1





## Soggiorno modello “Bassano”

Componibile da  
cliente, viene  
realizzato in legno  
noce con pensili  
montanti vetro  
satinato.

l. 270 Cm

p. 40/55 Cm

h. 48 Cm

## Soggiorno MDHouse

Finitura in frassino

NUT e laccato

color bianco e

mostarda

l. 360 Cm

p. 60 Cm

Pensili con aperture

push-pull con

profondità di 48 Cm e

35 Cm



# Complementi

Di seguito potrete vedere i modelli realizzati dalla nostra produzione a disegno e su misura. Inoltre troverete i migliori prodotti commerciali per i quali siamo RIVENDITORI AUTORIZZATI.



RIVENDITORE UFFICIALE



Tavolino consolle realizzato  
interamente in legno  
Toulipiè.

l. 82 Cm p.40 Cm h. 79 Cm

Buffet "Renoir" color  
lavanda romance.

l.131 Cm p.54 Cm h.96 Cm



Mobile girevole porta CD/  
DVD

l. 82 Cm p.40 Cm h. 79 Cm





Mobile Bar in legno pioppo  
l. 126 Cm p.33 Cm h. 199 Cm  
Bancone Bar  
l. 131 Cm p. 47 Cm h.103 Cm

Consolle in legno noce  
l. 140 Cm p. 40 Cm  
(80 Cm aperto)



Consolle in noce nazionale con  
piano sagomato e cassetto  
l. 120 Cm  
p. 40 Cm  
h. 80 Cm





Tavolino circolare color  
bianco romance di diametro  
50 Cm h.70 Cm

Comò canterano realizzato  
in legno toulipiè  
l. 140 Cm p. 50 Cm h.95 Cm



Angoliera in noce  
l. 80 Cm p. 80 Cm h. 80 Cm





Credenza con alzata realizzata  
in legno pioppo

l. 112 Cm p. 49 Cm h. 206 Cm

Credenza in legno pioppo  
antico compreso di ante  
intarsiate e 2 cassetti

l. 230 Cm p. 57 Cm h. 113 Cm



Credenza in legno con  
alzata a vetro.

l. 167 Cm p. 51/38 Cm

h. 203 Cm





Scrivania in legno laccato bianco con pennellature sfumate in oro. Numero 3 cassetti con fondo sagomato, gambe in stile "impero".  
l. 160 Cm p. 65 Cm

Comodino in legno laccato bianco con finitura rosa antico. Particolari cassetti con doppia bombatura.  
l. 55 Cm p. 40 Cm h. 55 Cm



Tavolino tondo di diametro 50 centimetri in legno laccato bianco con pennellature sfumate color oro. Particolare piano con specchio antico e bordatura con specchietti.  
h. 70 Cm



Vetrinetta in legno laccato  
antico con ripiani in cristallo e  
vetri molato bisello.

l. 50 Cm p. 40 Cm h. 110 Cm

Scrivania restaurata in legno  
rovere con gambe a cipolla,  
piano con inserto in pelle.

l. 106 Cm p. 70 Cm



Mobile dispensa in legno  
pioppo con quattro ante più sei  
cassetti e 2 cestoni vetro.

l. 120 Cm p. 45 Cm h. 210 Cm





Scarpiera 4 ribalte.  
Realizzata in legno pioppo  
(contiene 24 paia).  
l. 80 Cm p. 30 Cm h. 170 Cm

Scarpiera 3 ribalte.  
Realizzata in legno pioppo  
(contiene 18 paia).  
l. 80 Cm p. 30 Cm h. 130 Cm



Scarpiera 2 ribalte.  
Realizzata in legno pioppo  
(contiene 12 paia).  
l. 80 Cm p. 30 Cm h. 93 Cm



Credenza in stile country,  
realizzata in legno frassino  
tinto bianco

l. 222 Cm p. 52 Cm h. 108 Cm

Specchio in appoggio.

l. 120 Cm h. 135 Cm

Credenza in stile country in  
legno toulipiè. Composta da 2  
ante centrali, 6 cestoni a vetro e  
cassetti.

l. 210 Cm p. 52 Cm h. 108 Cm



Credenza in stile country,  
realizzata in legno toulipiè  
composta da 2 ante a vetro  
scorrevoli, 2 cassettoni e 2 vasi-  
stas a vetro.

l. 180 Cm p. 52 Cm h. 115 Cm





Copricalorifero realizzato a misura del calorifero con pannello dogato estraibile per pulizia e manutenzione del sifone.

Libreria a giorno con finitura in bianco antico.

l. 208 Cm p. 33,5 Cm

h. 224 Cm



Cassettiera in bianco antico con piano e fianchi sagomati.

l. 62 Cm p. 42 Cm h. 105 Cm





Credenza in pioppo realizzato sul modello "Bassano" con finitura in bianco antico e piano tinto noce.

l. 180 Cm p. 45 Cm

h. 100 Cm

Credenza in legno noce intarsiata con filetto in ciliegio e piallata a lisca di pesce.

l. 200 Cm p. 55 Cm

h. 115 Cm



Credenza in legno rovere, finitura su tinta noce con anta centrale più presenza di numero 9 cassetti.

l. 220 Cm p. 55 Cm

h. 110 Cm











# Bagni

Di seguito potrete vedere i modelli realizzati dalla nostra produzione a disegno e su misura. Inoltre troverete i migliori prodotti commerciali per i quali siamo RIVENDITORI AUTORIZZATI.



RIVENDITORE UFFICIALE



Bagno “Pieve”  
realizzato in legno  
noce con piano in  
marmo di Carrara e  
lavabo in ceramica  
bianco a semincasso  
sopra piano.

l. 180 Cm  
p. 35 Cm

Bagno in legno  
pioppo completo di  
piano in  
mineralmarmo.

l. 129 Cm  
p. 61 Cm  
h. 207 Cm







Bagno in legno  
pioppo con piano  
realizzato in  
mineralmarmo.

l. 105 Cm

p. 36 Cm

Bagno in pioppo  
“mondo antico” con  
piano in marmo  
travertino completo  
di lavabo  
sopraincasso.

l. 124 Cm

p. 60 Cm





Bagno modello  
“Spot graffiti”  
con specchiera  
twist. Aperture  
push-pull e piano  
tecnoril integrato.  
l. 96,2cm p. 50cm

Bagno “multibox”  
laminato frassino  
bianco con specchio  
contenitore, pensile  
e lavabo.  
l. 120cm  
p. 35cm





Bagno “Ypsilon” con struttura e frontalini in bianco puro. Piano in marmo Ardesia con lavabo sottoincasso e specchio contenitore.  
l. 96 Cm  
p. 36/52 Cm

Bagno in MDF laccato rosso con piano in granito kashmire white, lavabo sottopiano.  
l. 110 Cm  
p. 60 Cm  
h. 190 Cm



# Camere

Di seguito potrete vedere i modelli realizzati dalla nostra produzione a disegno e su misura. Inoltre troverete i migliori prodotti commerciali per i quali siamo RIVENDITORI AUTORIZZATI.



RIVENDITORE UFFICIALE



### Camera modello “Epoke”

La camera qui presentata è composta dai seguenti elementi:

Letto realizzato in noce avente testata con inserti in pelle, comò e numero due comodini anch’essi in noce, armadio a due ante scorrevoli con finitura bianco antico patinato.

Qui potrete osservare il particolare del letto “Epoke” nella variante con cassettone per ottenere il massimo della praticità da un letto classico realizzato in noce.



Armadio corredato alla composizione abbinabile al gruppo letto sopra presentato.





Camera in legno massello con  
Letto matrimoniale, comò e due comodini aventi dimensioni di 120  
cm di larghezza e lunghezza di 55 Cm, profondità di 35  
cm. Specchiera con profilo in legno e armadio a 5 ante battenti.







Composta dai seguenti elementi:

20 Cm in lunghezza, 50 Cm di profondità e 93 Cm in altezza per il  
Cm e altezza di 63 Cm per i secondi elementi.

anti con cassettera interna l. 287 Cm p. 63 Cm h. 255 Cm





Camera realizzata in toulipiè composta da:

Letto 14 cassetti con due ripiani estraibili, eliminando così i problemi di spazio dovuti delle volte alla presenza dei comodini. Comò canterano di lunghezza pari a 140 Cm, profondità di 50 Cm e altezza di 95 Cm.

Armadio a 5 ante battenti con la presenza di 3 cassetti esterni  
l. 280 Cm p. 66 Cm h. 250 Cm





Gruppo letto realizzato in noce nazionale  
Composto da letto matrimoniale con scocca in noce nazionale,  
originali panchette con comodini su di esse, disponibilità tre  
cassetti o due cassetti con libreria, in entrambi i modelli vi è la  
disponibilità portata dai vani a giorno come mostrato da foto.  
Nella composizione è presente un comò a cinque cassetti  
abbinato a specchiera sovrastante.



Comò a cinque cassetti  
realizzato in noce  
nazionale con specchiera  
anch'essa realizzata  
nella medesima tipologia  
modello presente  
all'interno del gruppo  
letto visibile nella pagina  
affianco.



Armadio ad anta  
battente realizzato in  
noce nazionale  
abbinabile alla camera  
appena proposta, il  
modello di armadio è  
componibile su misura  
con i tagli indicati per  
mansarda.





### Gruppo letto

Realizzato in legno noce comprende all'interno della sua composizione letto matrimoniale, numero due comodini a due cassetti di lunghezza pari a 58 Cm, altezza di 49 Cm e profondità di 35 Cm, comò a tre cassetti da 130 Cm altezza di 92 Cm e profondità pari a 52 Cm

Nella composizione inoltre è presente lo specchio, così da poter arredare nel migliore dei modi la zona notte.

Armadio a due ante scorrevoli con inserto vetro sabbato che lo rende ancora più gradevole e d'impatto con l'ambiente circostante, realizzato legno noce nazionale

l. 282 Cm p. 65 Cm

h. 248 Cm



Armadio a due ante scorrevoli con inserto vetro, come visibile da foto satinato.





Armadio a 3 ante scorrevoli con particolare centrale “anta a led”, ovvero una nuova idea di design ove è possibile inserire una televisione (rimanente all’interno dell’anta stessa) da 32 pollici.





Armadio a due ante scorrevoli con possibilità di varie finiture, laccato, laminato e laminato a poro aperto. Il tutto si sviluppa su una struttura di 277 Cm per un'altezza di 262 Cm.

# Camerette

Di seguito potrete vedere i modelli realizzati dalla nostra produzione a disegno e su misura. Inoltre troverete i migliori prodotti commerciali per i quali siamo RIVENDITORI AUTORIZZATI.



RIVENDITORE UFFICIALE



### Camera in abete bicolore

Camera completa di letto singolo, armadio a 3 porte l. 186 Cm h. 225 Cm p. 61 Cm Comodino 3 cassetti l. 50 Cm p. 38 Cm h. 65 Cm. Comò da 5 cassetti l. 118 Cm p. 52 Cm h. 99 Cm. Il tutto realizzato in bicolore, azzurro/avorio con particolari in colore naturale



### Camera modello “Eclisse”

Completa di letto, armadio con cabina, comodino ed elementi a giorno. La finitura degli elementi è come visibile da foto in verde laccato mentre l’armadio con cabina finito in laminato bianco spazzolato.

l. 276 x 145 Cm h max. 264 Cm



### Camera Laccata

Composta da armadio ponte con ante scorrevoli, cassettera, turca imbottita, pannello mensole e piano scrittoio di lunghezza 210 Cm e spessore di 5,8 Cm.

I tot. 217,6 Cm p. 59,6 Cm h. 264 Cm



**Camera modello “Slider”**

**Composizione formata da tre elementi scorrevoli quali:**

**Letto superiore, scrivania e letto inferiore.**

**l. 340 Cm p.90/135 Cm h.259 Cm**



Camera in abete composta da:

Lettino in color Avorio. Comodino ad un cassetto con vano a giorno e settimanale Avorio. Armadio a 4 ante color carta da zucchero l. 190 Cm h. 230Cm. Scrivitoio con 4 cassetti e mensoline Avorio l. 130 Cm p. 60 Cm. Sedie Avorio con seduta in legno.





### Camera 'Natura'

Realizzato in legno Pino naturale viene composta da:  
Letto a castello con un terzo estraibile. Armadio a 3 ante più 3  
cassetti l. 150 Cm h. 220 Cm. Scrivania con 2 cassetti l. 120 Cm p.  
60 Cm. Sedie con seduta in paglia.

# Tavoli e Sedie

Di seguito potrete vedere i modelli realizzati dalla nostra produzione a disegno e su misura. Inoltre troverete le migliori cucine commerciali per le quali siamo RIVENDITORI AUTORIZZATI.



RIVENDITORE UFFICIALE



Tavolo modello fiera  
in cedro,  
TAVOLA UNICA  
CON FINITURA  
NATURALE  
DELLA PIANTA  
l. 460 Cm  
p. 100/120 Cm  
Spessore piano 8 Cm

Tavolo in rovere con  
finitura naturale,  
gambe quadre  
10x10 Cm.  
l. 250 Cm  
p.100 Cm  
Spessore Piano 7 Cm  
Sedie con  
seduta in legno  
modello “121pesante”





Tavolo in legno noce nazionale con gambe tornite, diametro 18 Cm e piano di spessore 5 Cm  
270x100 Cm  
Abbinato a n°6 sedie in ecopelle.

Tavolo realizzato in legno noce nazionale, modello fratino con ciabatta di metri lineari 1,80 x 90  
Sedie abbinata in legno noce nazionale, modello "114".





Tavolo in lengo noce nazionale, modello fratino inclinato di metri lineari:  
1,60 x 0,80  
Sedie in legno noce nazionale modello "198 CD"

Tavolo campagnolo in legno rovere spazzolato completo di asse per pasta, mattarello e cassetto.

Lunghezza di 1,80 x 0,85 m





Tavolo in legno  
rovere spazzolato  
piallato con inserti a  
papillon, piano piallato  
a mano gambe quadrate  
di larghezza pari a 12,5  
Cm lunghezza del  
tavolo 140 x 80 Cm,  
sedie modello “Garda”  
con seduta in legno.

Tavolo in rovere  
modello “Stilver” con  
piano in massello e  
due inserti in mosaico  
sasso.

l. 180 x 80 Cm





Tavolo in noce sul  
modello arte povera  
comprensivo di 4  
sedie impagliate.  
180 x 80 Cm

Tavolo in legno pino  
modello "Ivana" con  
cassetto, tavolo  
comprensivo di 4  
sedie.  
140 x 80 Cm







Tavolo modello  
“Stilver” in legno  
toulipiè e giropanca  
con contenitore.  
180 x 85 Cm

Tavolo modello  
“Montanaro” in  
legno rovere  
completo di  
panca, sempre  
modello  
“montanaro” e sedie  
impagliate  
160 x 87 Cm





Tavolo allungabile in  
legno noce  
disponibile in due  
varianti.

l. 160 x 60 Cm  
aperto 160 x 120 Cm  
l. 180 x 60 Cm  
aperto 180 x 120 Cm  
h. 80 Cm

Tavolo consolle  
allungabile in legno  
noce disponibile in  
due varianti.

l. 140 x 40 Cm  
aperto 140 x 80 Cm  
l. 160 x 40 Cm  
aperto 160 x 80 Cm  
h. 80 Cm





Tavolo a libro  
disponibile in rovere,  
noce e ciliegio, in due  
modelli.

l. 100 x 100 Cm  
aperto 200 x 100 Cm  
l. 90 x 90 Cm  
aperto 180 x 90 Cm  
h. 80 Cm

Tavolo allungabile  
ovale in legno noce  
disponibile in tre  
varianti.

l. 130 x 105 Cm

l. 150 x 110 Cm

l. 170 x 110 Cm

Allunghe da 35 Cm per  
il primo modello,  
da 40 Cm per i  
restanti due. h. 80 Cm





Tavolo allungabile  
disponibile in rovere,  
noce e ciliegio in due  
varianti.

l. 90 x 90 Cm con  
allunghe da 37 Cm

l. 100 x 100 Cm con  
allunghe da 40 Cm

h. 80 Cm

Tavolo allungabile  
disponibile in  
rovere, noce e ciliegio  
in quattro varianti.

l. 120 x 80 Cm

l. 140 x 85 Cm

l. 160 x 80 Cm

l. 160 x 90 Cm

Allunghe da 40 Cm.

h. 80 Cm





Tavolo allungabile  
ovale in legno noce.  
diametro di 120 Cm  
con allunghe di 40 Cm.  
h. 80 Cm

Tavolo allungabile in  
legno noce  
disponibile in tre  
varianti.

l. 140 x 90 Cm con 3  
allunghe da 40 Cm

l. 160 x 90 Cm con 4  
allunghe da 40 Cm

l. 180 x 95 Cm con 4  
allunghe da 45 Cm

h. 80 Cm



Con la presente la ditta Bressan Erasmo ringrazia di aver preso visione del proprio catalogo.

Ricordiamo ad ogni nostra cliente la possibilità di creare SU MISURA ogni progetto di mobile presente in ogni categoria di arredo.

Auspichiamo in oltre che ci possiate venire a trovare nel nostro showroom di Vergiate (VA) in Via Sempione, 39 o direttamente nella fabbrica dove nascono le creazioni in Via Pasqueè, 29 sempre in quel di Vergiate (VA).

Per ogni esigenza non esitate a contattarci ai seguenti numeri:

showroom: 0331-948980

Fabbrica Mobili: 0331-946437

Riceverete il massimo supporto e la cordialità che ogni azienda dovrebbe offrire ai propri clienti.

Vi ricordiamo inoltre di contattarci in caso di voler ottenere una consulenza di interior design, render dell'ambiente che andrà a crearsi, render fotorealistici nell'ambito delle cucine, preventivi su qualsiasi mobile esposto, da produrre o su ordinazione.

IL TUTTO IN FORMA GRATUITA.

E-mail:

[info@arredamentibressan.it](mailto:info@arredamentibressan.it)

sito web:

[www.arredamentibressan.it](http://www.arredamentibressan.it)

Pagina Facebook:

[www.facebook.it/pages/Bressan-Erasmo/633565286700841](http://www.facebook.it/pages/Bressan-Erasmo/633565286700841)

A large, stylized handwritten signature in black ink, likely belonging to Erasmo Bressan, is positioned at the bottom of the page. The signature is fluid and cursive, with a long horizontal stroke extending to the right.



**CATALOGO  
UFFICIALE**